



## ESTIMACIONES AGRÍCOLAS

Informe semanal al  
1º de marzo de 2018



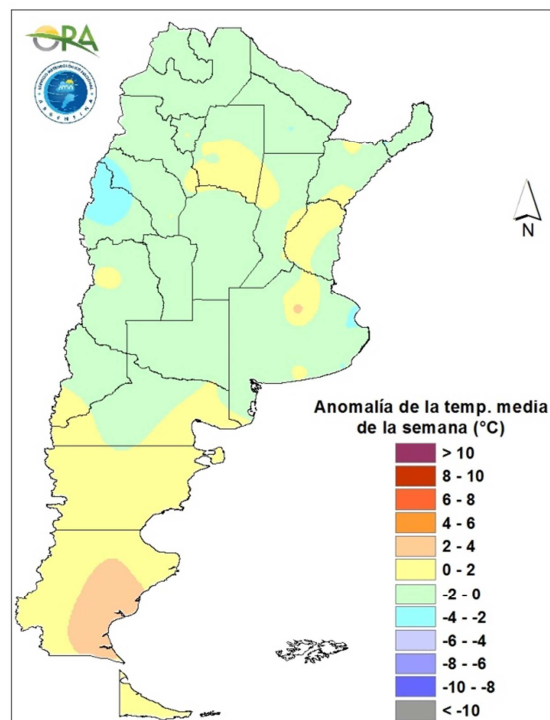
### ÍNDICE

- Temperaturas
- Precipitaciones
- Estado de las reservas hídricas
- Humedad y estado de los cultivos



## TEMPERATURAS

Las temperaturas medias de la última semana se dieron de acuerdo a lo esperado para la época del año, sin anomalías significativas. Sólo fueron algo superiores en la zona costera de Santa Cruz y algo inferiores en la zona cordillerana de Cuyo. Aun así se superaron los 35°C de máxima en la mayor parte de las estaciones de seguimiento del NEA y en algunas localidades de la provincia de Buenos Aires y Río Negro. En Patagonia se registraron temperaturas por debajo de los 3°C.



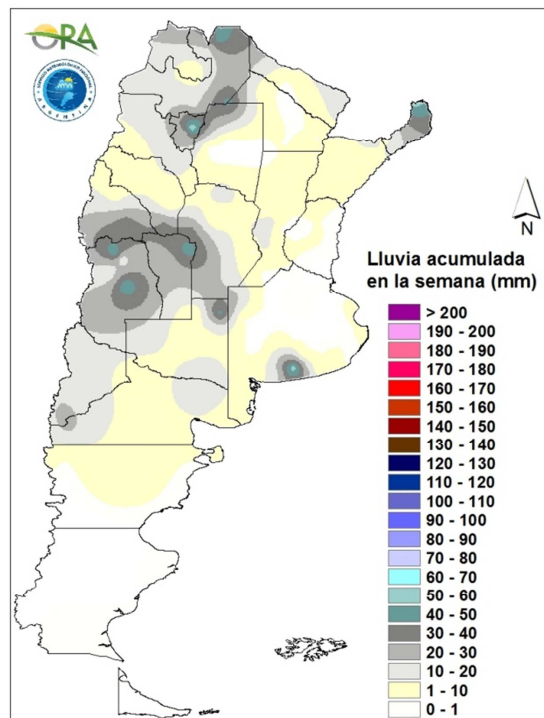
Anomalía de la temperatura media de la semana

Las temperaturas máximas irán aumentando paulatinamente en las provincias del este de Argentina durante la semana, donde podrían darse condiciones para temperaturas máximas por sobre 35°C en zonas costeras de Río Negro, La Pampa, y sur de Buenos Aires. En la Patagonia las temperaturas máximas podrían descender entre sábado y lunes, debido al ingreso de un sistema de baja presión.



## PRECIPITACIONES

Las precipitaciones más importantes de la última semana se concentraron en el NOA y en el sur de Cuyo, principalmente en Mendoza y norte de San Luis. En dichas zonas, los mayores acumulados de la semana corresponden a Tucumán (57mm), San Rafael (49mm), Mendoza (47mm) y Tartagal (43mm). En el resto del país las lluvias fueron escasas o nulas, a excepción de Tres Arroyos, Buenos Aires (56mm), General Pico, La Pampa (44mm) e Iguazú (52mm) y Bernardo de Irigoyen (39mm) en Misiones.

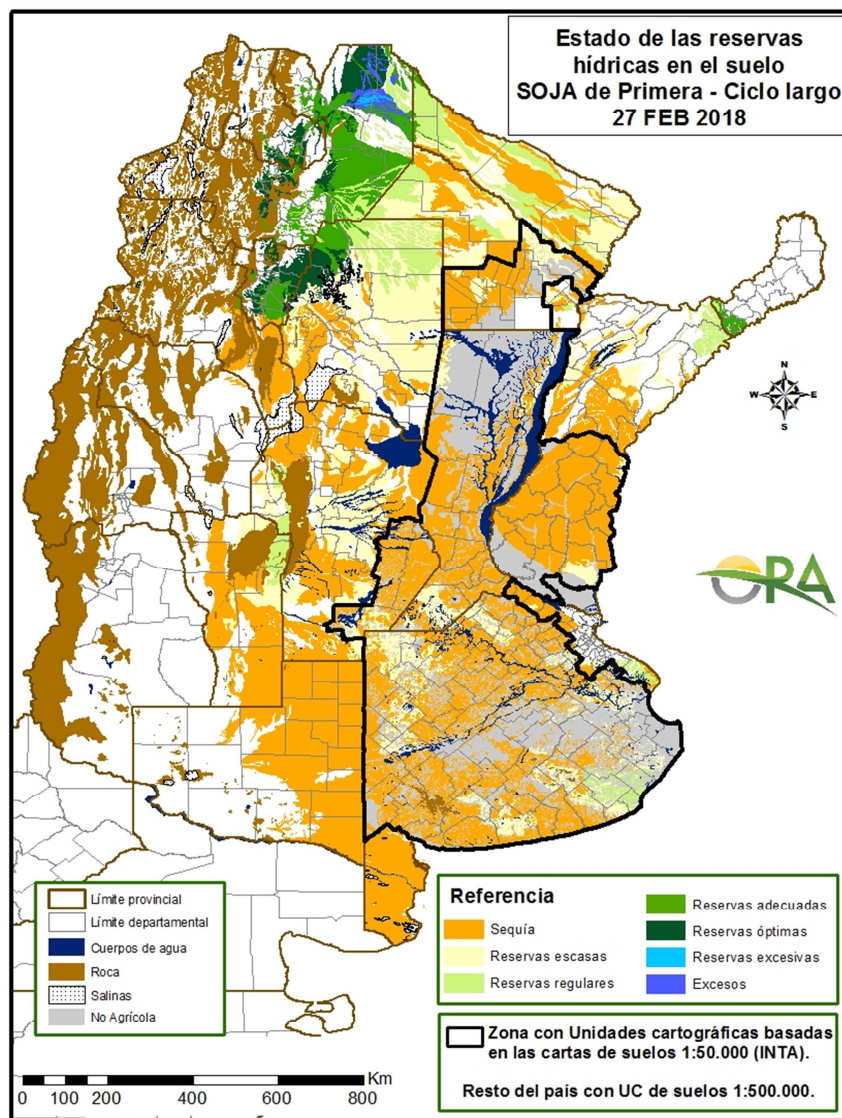


Precipitaciones acumuladas en la semana

Se prevé persistencia de precipitaciones en la región del NOA durante la semana, afectando principalmente el este de Salta y Jujuy. Entre miércoles y sábado el ingreso de un sistema de baja presión ocasionará lluvias en las provincias de Mendoza, San Juan, La Rioja, norte de San Luis y Córdoba. Un nuevo ingreso frontal en Argentina hace prever acumulados entre domingo y martes en las provincias de Mendoza, Neuquén, Río Negro, San Luis, San Juan y oeste de La Pampa. |

## ESTADO DE LAS RESERVAS HÍDRICAS

El mapa muestra el estado simulado de las reservas hídricas en el suelo para lotes de soja de primera ocupación. La escasez de precipitaciones continúa expandiendo las áreas con déficit hídrico y profundizando la sequía previamente advertida. Predominan ampliamente las reservas deficitarias en Entre Ríos, Santa Fe, Corrientes, Córdoba, San Luis, La Pampa y Buenos Aires. En Chaco y Formosa, donde las reservas eran en su mayoría regulares, se encuentran ahora escasas o deficitarias, al igual que en el sur de Santiago del Estero. Por otro lado, en el NOA, si bien los perfiles han mermado respecto a la semana previa, prevalecen las reservas hídricas adecuadas u óptimas, e incluso excesivas en algunos sectores del norte de Salta.



Mapa de reservas hídricas hecho a partir de datos meteorológicos del SMN y del INTA e información de suelos del INTA.



## EVOLUCIÓN DE LA SUPERFICIE SEMBRADA Y COSECHADA

AVANCE DE LA SIEMBRA DE SORGO									
CAMPAÑA: 2017/2018 (*)									
DELEGACION		AREA A SEMBRAR Ha	25/01 %	01/02 %	08/02 %	15/02 %	22/02 %	01/03 %	AREA SEMBRADA Ha
Bahía Blanca		4.000	100	100	100	100	100	100	4.000
Bolívar		-	-	-	-	-	-	-	-
Bragado		7.800	100	100	100	100	100	100	7.800
General Madariaga		-	100	100	100	100	100	100	-
Junín		7.400	100	100	100	100	100	100	7.400
La Plata		8.500	100	100	100	100	100	100	8.500
Lincoln		13.400	100	100	100	100	100	100	13.400
Pehuajó		2.650	100	100	100	100	100	100	2.650
Pergamino		10.100	100	100	100	100	100	100	10.100
Pigüé		67.785	100	100	100	100	100	100	67.785
Salliqueló		35.000	100	100	100	100	100	100	35.000
Tandil		1.750	100	100	100	100	100	100	1.750
T.Arroyos		-	-	-	-	-	-	-	-
25 de Mayo		6.000	100	100	100	100	100	100	6.000
BUENOS AIRES	17/18	164.385	100	100	100	100	100	100	164.385
	16/17	190.510	99	100	100	100	100	100	-
Laboulaye		15.500	100	100	100	100	100	100	15.500
M. Juárez		11.400	100	100	100	100	100	100	11.400
Río Cuarto		8.630	100	100	100	100	100	100	8.630
S. Francisco		18.880	100	100	100	100	100	100	18.880
Villa María		21.300	100	100	100	100	100	100	21.300
CORDOBA	17/18	75.710	100	100	100	100	100	100	75.710
	16/17	97.350	100	100	100	100	100	100	-
Paraná		58.000	100	100	100	100	100	100	58.000
R. del Tala		52.000	100	100	100	100	100	100	52.000
ENTRE RIOS	17/18	110.000	100	100	100	100	100	100	110.000
	16/17	121.400	100	100	100	100	100	100	-
General Pico		4.100	100	100	100	100	100	100	4.100
Santa Rosa		47.300	85	90	100	100	100	100	47.300
LA PAMPA	17/18	51.400	86	91	100	100	100	100	51.400
	16/17	31.900	100	100	100	100	100	100	-
Avellaneda		52.000	96	99	100	100	100	100	52.000
C. de Gómez		12.400	100	100	100	100	100	100	12.400
Casilda		4.200	100	100	100	100	100	100	4.200
Rafaela		45.000	100	100	100	100	100	100	45.000
V. Tuerto		3.470	100	100	100	100	100	100	3.470
SANTA FE	17/18	117.070	98	100	100	100	100	100	117.070
	16/17	113.030	91	97	99	100	100	100	-
CATAMARCA		300	30	100	100	100	100	100	300
CORRIENTES		-	80	100	100	100	100	100	-
CHACO (Charata)		24.500	15	28	37	43	65	84	20.558
CHACO (Pcia. R. S. Peña)		25.000	19	19	68	91	100	100	25.000
FORMOSA		43.000	10	15	45	60	100	100	43.000
JUJUY		-	-	-	-	-	-	-	-
MISIONES		-	-	-	-	-	-	-	-
SALTA		-	-	-	-	-	-	-	-
SAN LUIS		12.650	100	100	100	100	100	100	12.650
SGO. del ESTERO		28.880	100	100	100	100	100	100	28.880
SGO. del ESTERO (Quimilí)		49.000	45	78	100	100	100	100	49.000
TUCUMAN		4.400	42	68	100	100	100	100	4.400
TOTAL PAIS	17/18	706.295	83	87	93	95	99	99	702.353
	16/17	728.280	91	97	99	100	100	100	-

(\*) Cifras Provisorias  
Las AREAS están expresadas en hectáreas.  
ESTIMACIONES AGRICOLAS  
Ministerio de Agroindustria



AVANCE DE LA COSECHA DE GIRASOL

CAMPAÑA: 2017/2018 (\*)

DELEGACION		AREA SEMBRADA Has	25/01 %	01/02 %	08/02 %	15/02 %	22/02 %	01/03 %	AREA PERDIDA Has	AREA COSECHADA Has
Bahía Blanca		3.500	-	-	-	-	-	-	-	-
Bolívar		32.000	-	-	-	-	-	-	-	-
Bragado		7.500	-	-	-	-	-	-	-	-
General Madariaga		55.100	-	-	-	-	-	-	-	-
Junín		-	-	-	-	-	-	-	-	-
La Plata		6.500	-	-	-	-	-	-	-	-
Lincoln		6.650	-	-	-	-	-	-	-	-
Pehuajó		60.000	-	-	-	-	-	-	-	-
Pergamino		1.100	-	-	-	-	-	-	-	-
Pigüé		77.050	-	-	-	-	-	-	600	-
Salliqueló		110.000	-	-	-	-	-	-	-	-
Tandil		236.660	-	-	-	-	-	-	-	-
T.Arroyos		210.000	-	-	-	-	-	-	-	-
25 de Mayo		15.700	-	-	-	-	-	-	-	-
BUENOS AIRES	17/18	821.760	-	-	-	-	-	-	600	-
	16/17	868.960	-	-	-	-	-	0	-	-
Laboulaye		6.000	-	-	-	-	-	27	-	1.600
M. Juárez		2.100	-	-	-	-	-	-	-	-
Río Cuarto		3.270	-	-	-	-	-	-	-	-
S. Francisco		6.400	-	-	-	-	-	-	-	-
Villa María		-	-	-	-	-	-	-	-	-
CORDOBA	16/17	17.770	-	-	-	-	-	9	-	1.600
	15/16	18.470	-	-	-	-	-	-	-	-
Paraná		7.700	-	-	37	72	72	72	-	5.550
R. del Tala		200	-	-	-	35	78	100	-	200
ENTRE RIOS	17/18	7.900	-	-	36	71	72	73	-	5.750
	16/17	4.515	-	-	25	25	31	37	-	-
General Pico		74.500	-	-	-	-	-	-	-	-
Santa Rosa		103.400	-	-	-	-	-	-	-	-
LA PAMPA	17/18	177.900	-	-	-	-	-	-	-	-
	16/17	212.300	-	-	-	-	-	-	-	-
Avellaneda		138.500	65	73	93	99	100	100	-	138.500
C. de Gómez		7.000	64	69	82	100	100	100	90	6.910
Casilda		-	-	-	-	-	-	-	-	-
Rafaela		82.600	45	60	83	95	100	100	-	82.600
V. Tuerto		500	-	-	-	-	-	-	-	-
SANTA FE	17/18	228.600	58	68	89	97	100	100	90	228.010
	16/17	204.800	63	89	94	98	100	100	-	-
CATAMARCA		-	-	-	-	-	-	-	-	-
CORRIENTES		-	-	-	-	-	-	-	-	-
CHACO (Charata)		237.100	78	90	96	100	100	100	13.266	223.830
CHACO (Pcia. R. S. Peña)		171.690	87	92	100	100	100	100	150	171.540
FORMOSA		-	-	-	-	-	-	-	-	-
JUJUY		-	-	-	-	-	-	-	-	-
MISIONES		-	-	-	-	-	-	-	-	-
SALTA		-	-	-	-	-	-	-	-	-
SAN LUIS		7.900	-	-	-	-	-	-	-	-
S. ESTERO (S. del Estero)		-	-	-	-	-	-	-	-	-
S. ESTERO (Quimilí)		25.400	40	73	93	95	95	95	-	24.200
TUCUMAN		-	-	-	-	-	-	-	-	-
TOTAL PAIS	17/18	1.696.020	28	32	37	39	39	39	14.106	654.930
	16/17	1.861.595	33	39	40	41	42	42	-	-

(\*) Cifras Provisorias

Las AREAS están expresadas en hectáreas.

ESTIMACIONES AGRICOLAS

Min. De AGROINDUSTRIA



ESTADO DE LOS CULTIVOS  
Y HUMEDAD DEL SUELO

HUMEDAD Y ESTADO DE LOS CULTIVOS

Desde el 23/02/18 hasta el 1º/03/18

PROVINCIA	DELEGACION	MAIZ										GIRASOL											
		Estadio Fenológico					Estado General					Humedad	Estadio Fenológico (*)					Estado General					Humedad
		E	C	F	L	M	MB	B	R	M	E		C	F	L	M	MB	B	R	M			
BUENOS AIRES	BAHIA BLANCA	-	-	-	100	-	-	91	9	-	-	A/R	-	-	-	94	6	-	100	-	-	A/R	
	BOLIVAR	-	-	30	70	-	-	100	-	-	-	A/PS	-	-	-	-	100	-	100	-	-	R/PS	
	BRAGADO	-	-	20	80	-	-	30	70	-	-	S	-	-	-	80	20	-	50	50	-	S	
	GENERAL MADARIAGA	-	7	31	61	-	21	74	5	-	-	R	-	-	-	84	16	75	25	-	-	R	
	JUNIN	-	8	18	67	8	-	62	38	-	-	R	-	-	-	-	-	-	-	-	-	-	
	LA PLATA	-	5	44	51	-	16	57	25	2	-	R/PS/S	-	-	5	71	23	-	90	10	-	R	
	LINCOLN	-	-	10	48	41	-	79	21	-	-	A/R	-	-	-	39	61	-	88	12	-	A/R	
	PEHUAJO	-	-	-	100	-	11	45	43	-	-	A/PS/S	-	-	-	35	65	52	48	-	-	A/PS	
	PERGAMINO	-	-	4	32	63	-	100	-	-	-	A/R/PS	-	-	-	20	80	-	100	-	-	A/R/PS	
	PIGÜE	-	-	-	100	-	-	25	50	25	-	S	-	-	-	50	50	-	54	46	-	A	
	SALLIQUELO	-	-	40	60	-	-	64	36	-	-	R/PS	-	-	-	100	-	-	84	16	-	R	
	TANDIL	-	-	-	100	-	-	67	33	-	-	R	-	-	-	100	-	-	100	-	-	R	
	TRES ARROYOS	-	4	34	63	-	16	40	27	15	-	S	-	-	5	95	-	24	35	23	18	S	
25 DE MAYO	-	-	-	-	-	-	-	-	-	-	-	-	-	-	-	-	-	-	-	-	-	-	
CORDOBA	LABOULAYE	-	-	34	39	27	-	44	40	16	-	A/R	-	-	3	43	53	-	60	40	-	A/R	
	MARCOS JUAREZ	-	-	4	13	83	7	72	18	3	-	A/R/PS	-	-	-	37	63	-	66	34	-	A/R	
	RIO CUARTO	-	-	52	38	10	-	34	30	28	-	A/PS	-	-	-	93	7	-	100	-	-	A/PS	
	SAN FRANCISCO	-	-	-	-	-	-	-	-	-	-	-	-	-	-	-	-	-	-	-	-	-	
	VILLA MARIA	-	-	44	40	16	-	83	17	-	-	A/R/PS	-	-	-	-	-	-	-	-	-	-	
ENTRE RIOS	PARANA	-	-	10	20	70	-	36	53	12	-	R/PS	-	-	-	28	72	-	100	-	-	R/PS	
LA PAMPA	ROSARIO DEL TALA	-	13	7	3	77	8	44	43	5	-	PS/S	-	-	-	-	-	-	-	-	-	-	
	GENERAL PICO	-	10	41	49	-	-	43	37	21	-	R/PS/S	-	-	-	40	60	-	47	38	16	A/R/PS	
SANTA FE	SANTA ROSA	-	33	48	18	-	-	65	35	-	-	A/R/PS	-	28	50	23	-	-	85	15	-	A/R/PS	
	AVELLANEDA	10	76	14	-	-	-	31	45	24	-	R/PS/S	-	-	-	-	-	-	-	-	-	-	
	CASILDA	-	-	24	2	74	2	40	34	20	-	S	-	-	-	-	-	-	-	-	-	-	
	CANADA de GOMEZ	-	30	10	-	60	3	36	39	14	-	R/PS/S	-	-	-	-	-	-	-	-	-	-	
	RAFAELA	-	11	12	21	56	-	38	44	19	-	PS/S	-	-	-	-	-	-	-	-	-	-	
CATAMARCA	VENADO TUERTO	-	-	5	95	-	-	55	45	-	-	A/R/PS	-	-	-	100	-	-	100	-	-	A/R/PS	
CATAMARCA	CATAMARCA	-	61	39	-	-	-	50	50	-	-	R	-	-	-	-	-	-	-	-	-	-	
CORRIENTES	CORRIENTES	-	-	-	-	-	-	-	-	-	-	-	-	-	-	-	-	-	-	-	-	-	
CHACO	CHARATA	-	98	1	1	-	13	64	22	-	-	R	-	-	-	-	-	-	-	-	-	-	
	ROQUE SAENZ PEÑA	-	97	3	-	-	44	52	5	-	-	A/R	-	-	-	-	-	-	-	-	-	-	
FORMOSA	FORMOSA	-	-	-	-	-	-	-	-	-	-	-	-	-	-	-	-	-	-	-	-	-	
JUJUY	JUJUY	-	75	25	-	-	-	100	-	-	-	A	-	-	-	-	-	-	-	-	-	-	
MISIONES	POSADAS	-	-	-	-	-	-	-	-	-	-	-	-	-	-	-	-	-	-	-	-	-	
SALTA	SALTA	-	80	20	-	-	-	94	6	-	-	A	-	-	-	-	-	-	-	-	-	-	
SAN LUIS	SAN LUIS	-	41	31	28	-	-	55	35	10	-	A/R	-	16	42	42	-	-	68	32	-	A/R	
SANTIAGO DEL ESTERO	SANTIAGO DEL ESTERO	-	41	40	19	-	-	100	-	-	-	A/R	-	-	-	-	-	-	-	-	-	-	
	QUIMILI	-	44	40	14	0	-	69	29	2	-	A/R/PS	-	-	-	-	100	-	77	23	0	A/R	
TUCUMAN	TUCUMAN	16	63	22	-	-	-	53	47	-	-	A	-	-	-	-	-	-	-	-	-	-	

Las cifras expresan porcentaje de la superficie del área sembrada.

Estado general: MB: Muy Bueno, B: Bueno, R: Regular, M: Malo.

Humedad: A: Adecuada, R: Regular, E: Exceso, I: Inundación, PS: Principio de Sequía, S: Sequía.

Estadio Fenológico: E: Emergencia; C: Crecimiento; F: Floración; L: Llenado; M: Madurez

(\*) La sumatoria puede ser inferior a 100, correspondiendo la diferencia a siembras aún sin emerger.



HUMEDAD Y ESTADO DE LOS CULTIVOS

Desde el 23/02/18 hasta el 1º/03/18

PROVINCIA	DELEGACION	SOJA de primera								SOJA de segunda								HUMEDAD	
		Estado Fenológico (*)					Estado General			Estado Fenológico(*)					Estado General				
		E	C	F	L	M	MB	B	R	M	E	C	F	L	M	MB	B		R
BUENOS AIRES	BAHIA BLANCA	-	-	-	-	-	-	-	-	-	-	-	-	-	-	-	-	-	-
	BOLIVAR	-	-	-	100	-	-	100	-	-	-	-	30	70	-	-	100	-	-
	BRAGADO	-	-	20	80	-	-	30	70	-	-	50	50	-	-	-	100	-	-
	GRAL. MADARIAGA	-	-	49	51	-	68	32	-	-	-	93	7	-	-	-	100	-	-
	JUNIN	-	-	24	73	2	-	73	27	-	-	41	59	-	-	-	53	47	-
	LA PLATA	-	-	50	50	-	30	50	19	0	-	61	39	-	-	0	50	50	-
	LINCOLN	-	-	53	47	-	-	82	18	-	-	1	99	-	-	-	76	24	-
	PEHUAJO	-	-	-	100	-	14	54	32	-	-	-	40	60	-	14	42	41	2
	PERGAMINO	-	-	10	90	-	-	100	-	-	-	13	81	6	-	-	100	-	-
	PIGÜE	-	-	-	100	-	-	25	50	25	-	-	-	100	-	-	50	50	-
	SALLIQUELO	-	-	28	72	-	-	78	22	-	-	18	63	19	-	-	41	59	-
	TANDIL	-	-	28	72	-	-	62	38	-	-	36	64	-	-	-	20	64	16
TRES ARROYOS	-	2	15	83	0	22	40	23	14	-	-	28	72	-	-	4	54	41	
25 DE MAYO	-	-	-	-	-	-	-	-	-	-	-	-	-	-	-	-	-	-	
CORDOBA	LABOULAYE	-	9	30	57	-	-	42	48	10	-	34	66	-	-	34	62	4	
	MARCOS JUAREZ	-	-	-	100	-	4	73	17	6	-	-	100	-	-	44	56	-	
	RIO CUARTO	-	-	19	81	-	-	34	30	26	-	-	82	18	-	-	44	29	18
	SAN FRANCISCO	-	-	-	-	-	-	-	-	-	-	-	-	-	-	-	-	-	-
	VILLA MARIA	-	-	38	62	-	-	93	7	-	-	42	58	0	-	-	93	7	-
ENTRE RIOS	PARANA	-	-	55	45	-	-	37	48	15	-	79	21	-	-	33	54	13	
	ROSARIO DEL TALA	-	-	70	30	-	-	25	67	8	-	69	31	-	-	23	68	9	
LA PAMPA	GENERAL PICO	-	-	30	70	-	-	47	35	18	-	30	70	-	-	47	35	18	
	SANTA ROSA	-	34	45	21	-	-	37	61	2	-	100	-	-	-	53	30	A/R/PS	
SANTA FE	AVELLANEDA	-	10	57	33	-	-	38	40	21	-	17	48	35	-	40	40	20	
	CASILDA	-	-	-	93	7	4	44	41	12	-	8	92	-	-	20	45	25	
	CAÑADA de GOMEZ	-	-	-	100	-	18	40	30	12	-	-	23	77	-	-	43	34	13
	RAFAELA	-	-	-	100	-	-	37	48	15	-	-	34	66	-	-	17	44	39
	VENADO TUERTO	-	-	-	100	-	-	70	20	10	-	-	50	50	-	-	20	60	20
CATAMARCA	CATAMARCA	-	61	39	-	-	-	50	50	-	-	-	-	-	-	-	-	-	
CORRIENTES	CORRIENTES	-	-	-	-	-	-	-	-	-	-	-	-	-	-	-	-	-	
CHACO	CHARATA	-	38	62	-	-	9	52	29	10	-	-	-	-	-	-	-	-	
	Pcia. R. S. PEÑA	-	79	21	-	-	1	57	43	-	-	-	-	-	-	-	-	-	
FORMOSA	FORMOSA	-	-	-	-	-	-	-	-	-	-	-	-	-	-	-	-	-	
JUJUY	JUJUY	-	70	30	-	-	-	100	-	-	-	-	-	-	-	-	-	-	
MISIONES	POSADAS	-	-	-	-	-	-	-	-	-	-	-	-	-	-	-	-	-	
SALTA	SALTA	-	85	15	-	-	-	93	7	-	-	-	-	-	-	-	-	-	
SAN LUIS	SAN LUIS	-	100	-	-	-	-	64	30	6	-	100	-	-	-	41	41	18	
SANTIAGO DEL ESTERO	SANTIAGO DEL ESTERO	-	39	42	19	-	-	100	-	-	-	-	-	-	-	-	-	-	
	QUIMILI	-	21	41	39	-	-	74	24	2	-	-	-	-	-	-	-	-	
TUCUMAN	TUCUMAN	0	63	37	-	-	-	55	45	-	-	-	-	-	-	-	-	-	

Las cifras expresan porcentaje de la superficie del área sembrada.

Estado general: MB: Muy Bueno, B: Bueno, R: Regular, M:Malo.

Humedad: A: Adecuada, R: Regular, E: Exceso, I: Inundación, PS: Principio de Sequía, S: Sequía.

Estado Fenológico: E: Emergencia; C:Crecimiento; F: Floración; L: Llenado; M: Madurez

(\*) La sumatoria puede ser inferior a 100, correspondiendo la diferencia a siembras aún sin emerger.